

EGON-RS

Absolutní snímač



Absolutní polohový snímač založený na bezkontaktní magnetické měřicí technologii. Snímá skutečnou polohu natočení vstupní hřídele, kterou předává dále diferenciálním Half-Duplex výstupem prostřednictvím sběrnice RS-485. Využití najde v řadě průmyslových odvětví od automatizace, manipulační techniky až po intralogistiku.

VLASTNOSTI

- Magnetický, víceotáčkový absolutní snímač polohy hřídele.
- Extrémně nízká spotřeba, bateriové napájení, aktivace pohybem hřídele.
- Malé rozměry a přizpůsobitelnost. Možnost společné montáže s blokem vaček vřetenového koncového spínače.
- Rozlišení: 1024 hodnot na otáčku pro 10bitové, 4096 hodnot pro 12bitové provedení.
- Krytí IP65, IP67, IP69K.
- Provozní teplota -25°C až +80°C.
- Plastový kryt a ocelová hřídel (AISI303).
- Kvalitní materiály použité pro výrobu snímače zaručují jeho vysokou životnost, dlouhodobou přesnost a stálost (opakovatelnost) výstupu.

MOŽNOSTI

- Navržený pro použití ve vřetenových koncových snímačích Fox, Oscar a Top.
- K dispozici v provedení s výstupní hřídelí nebo s magnetickou bezkontaktní spojkou.
- Diferenciální Half-Duplex výstup, sběrnice RS-485.
- Integrovaná ochrana před zkratem výstupu, vysokým proudem, napětím nebo přepólováním.
- K dispozici s montážní přírubou, spojovací hřídelovou spojkou s redukcí průměrů hřídele 6-6, 6-8 a 6-10 mm.
- Volitelně s výstupním konektorem MALE nebo FEMALE..

HOMOLOGACE

- CE

SMĚRNICE, NORMY, HOMOLOGACE

Ve shodě se směrnicemi EU	2014/35/UE Nízké napětí
	2006/42/CE Strojní zařízení
	EN 60204-1 Bezpečnost strojních zařízení - Elektrická zařízení strojů - Část 1: Všeobecné požadavky
Ve shodě s normami	EN 60947-1 Spínací a řídicí přístroje nízkého napětí - Část 1: Všeobecná ustanovení
	EN 60947-5-1 Spínací a řídicí přístroje nn - Část 5: Přístroje a spínací prvky řídicích obvodů - Oddíl 1: Elektromechanické přístroje řídicích obvodů
	EN 60529 Stupně ochrany krytem (krytí - IP kód)
Homologace	CE

TECHNICKÁ SPECIFIKACE

Provozní teplota	Skladovací -25°C / +80°C
	Provozní -25°C / +80°C
Krytí	IP66, IP67, IP69K
Jmenovitá rychlost otáčení	800 otáček / min.
Maximální rychlost otáčení	1500 otáček / min.
Mechanická životnost	snímač s hřídelí: > 30 000 000 otáček
	snímač s magnetickou spojkou: neomezená
Průměr hřídele	6 mm
Připojení	konektor M8 4 PIN MALE
	kabel
	kabel s konektorem M12 5 PIN MALE

ELEKTRICKÁ SPECIFIKACE

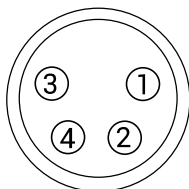
Napájení	9÷36 V DC
Výstup	RS-485, diferenciální, Half-Duplex, nativní protokol
Spotřeba	~ 20 mA
Rozlišení na 1 otáčku	10 bit - 1024 hodnot na otáčku
	12 bit - 4096 hodnot na otáčku
Rozlišení na více otáček	14 bit - 1024 hodnot na otáčku
	16 bit - 65536 hodnot na otáčku
Paměť	~ 3 měsíce non-stop
Ochrana před proudovým přetížením	ano
Ochrana před přepětím	ano
Ochrana přepólováním	ano
Přesnost	± 0,35°

SPECIFIKACE VÝSTUPU

Počet PIN	4
Izolační odpor	> 100 MΩ
Izolační napětí	500 V
Vodiče	30÷26 AWG
Kontakty	CuZn
Typ konektoru	konektor 4 PIN, M8 FEMALE (Amphenol 8P-04AFFM-SL7A01)

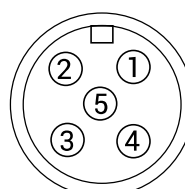
ZAPOJENÍ VÝSTUPNÍHO KONEKTORU - MALE

konektor 4 PIN



PIN	Signal
1	12 - 30 Vdc
2	RS-485 B
3	RS-485 A
4	GND

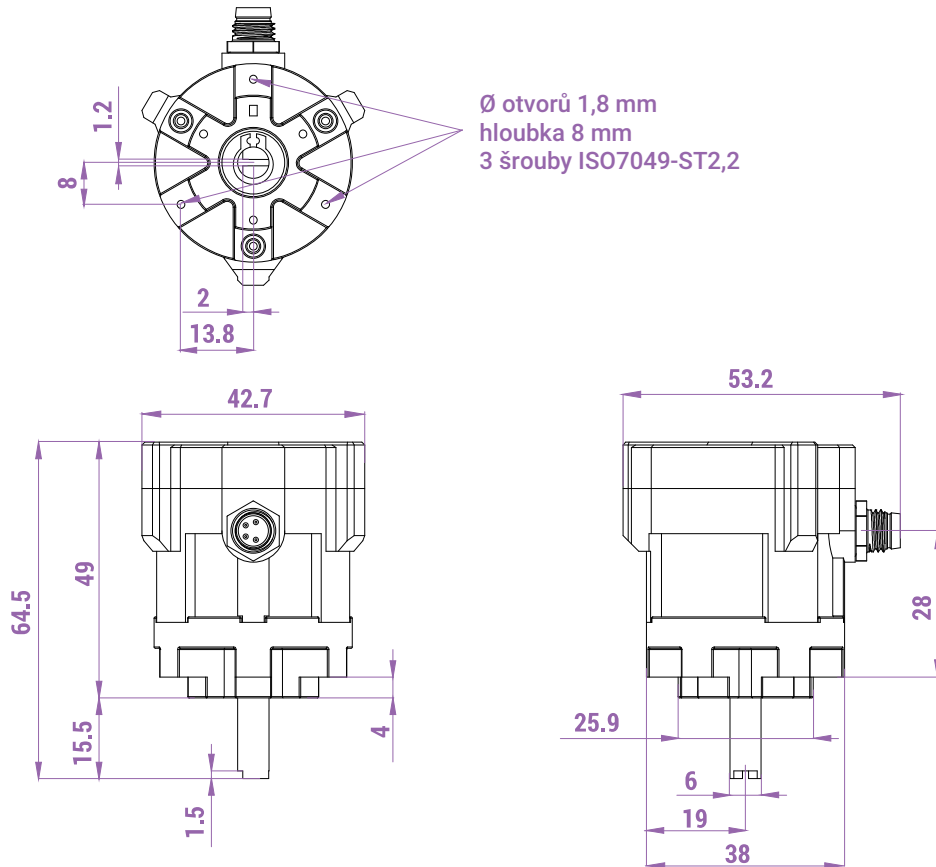
konektor 5 PIN



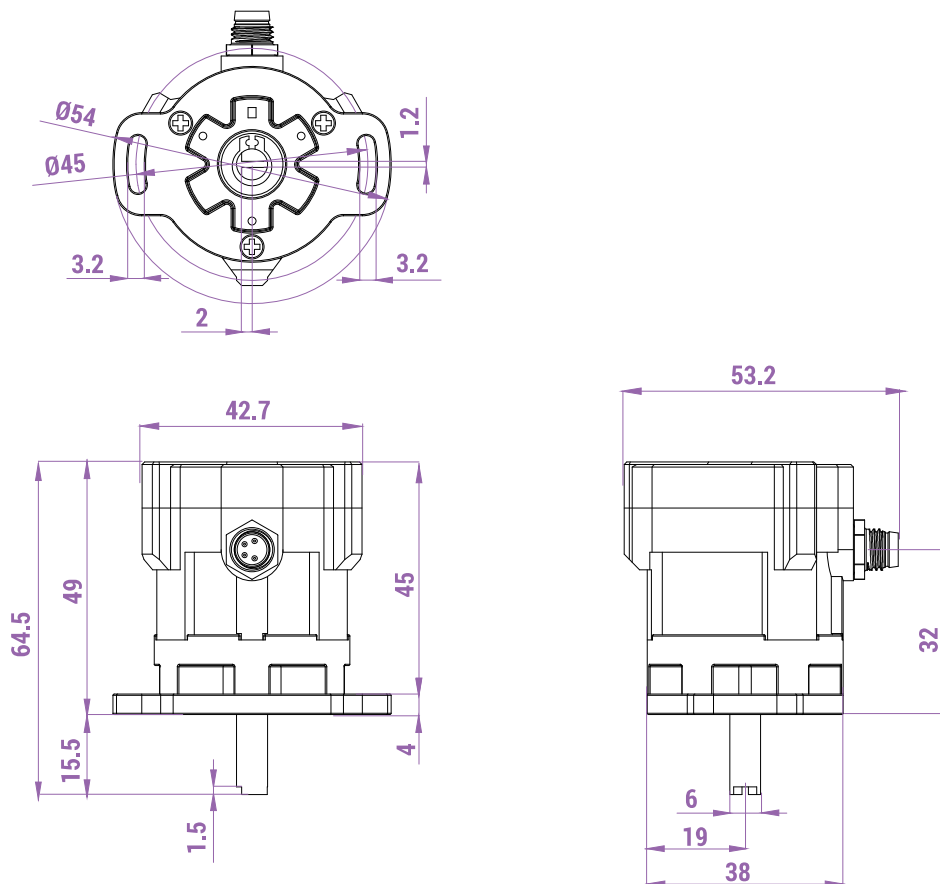
PIN	Signal
1	12 - 30 Vdc
2	RS-485 B
3	RS-485 A
4	GND
5	/

VNĚJŠÍ ROZMĚRY (mm)

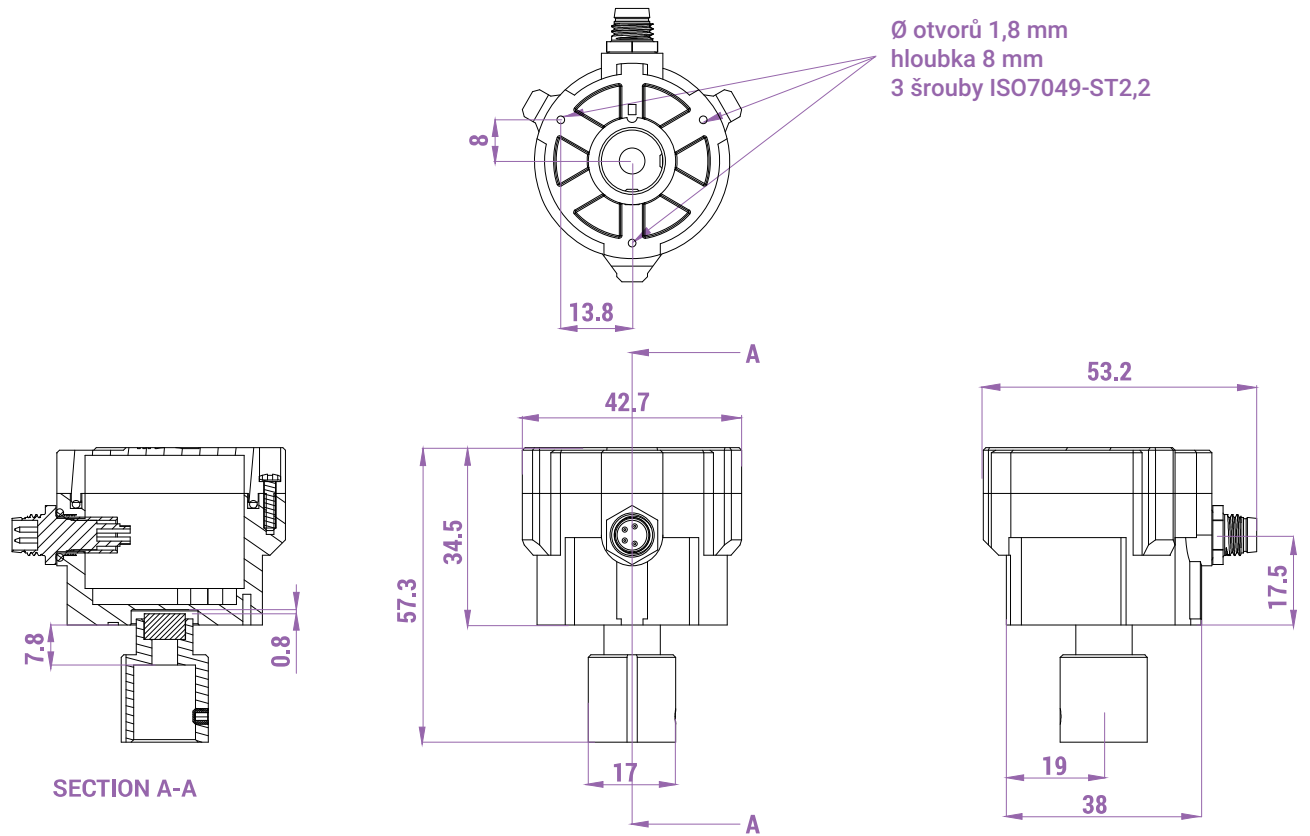
S hřídelí



S hřídelí a přírubou



S magnetickou spojkou



S magnetickou spojkou a přírubou

