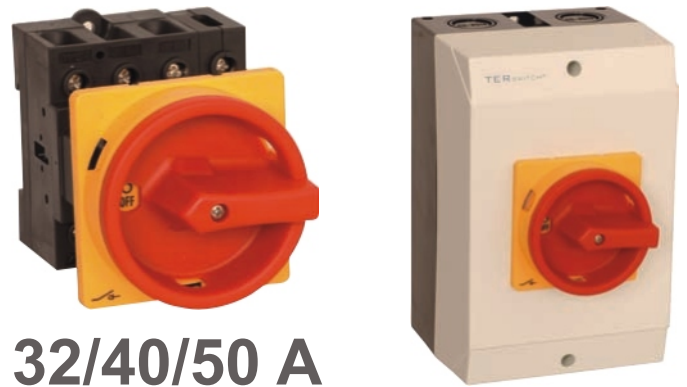


TER SWITCH®

HLAVNÍ VYPÍNAČE
TECHNICKÁ DOKUMENTACE



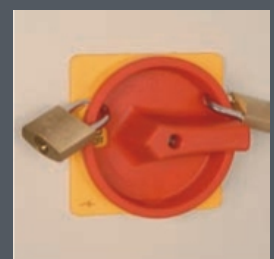
**10/16 A****32/40/50 A****20/25 A****63/80/100 A**

Hlavní vypínače TER SWITCH je možné použít v různých průmyslových oblastech jako hlavní nebo bezpečnostní vypínače elektrických strojů a zařízení.

K dispozici je celkem 10 provedení podle jmenovitého pracovního proudu. Všechna provedení jsou dále k dispozici ve tří nebo čtyř-pólové variantě.

Všechna provedení jsou dodávána buď v samostatné polykarbonátové skříni s krytím IP 65 nebo jako komponenta elektrického rozvaděče stroje s možností upevnění za čelní přírubu do libovolné stěny skříně nebo montáže na DIN lištu rozvaděče. Čelní strana vypínačů v tomto provedení má elektrické krytí IP 65.

Vypínače lze zamknout v poloze VYPNUTO až 3 visacími zámky.



Vlastnosti a technické specifikace

Shoda s normami:	IEC/EN 60947-1, IEC/EN 60947-3, IEC/EN 60947-5-1, IEC/EN 60204-1, VDE 0660
Pracovní teplota:	-25°C / +70°C
Krytí: provedení v samostatné skříni	IP65
provedení na DIN lištu	IP20, čelní strana IP65
Homologace:	CE

Třídy použitelnosti jako hlavní vypínače dle IEC/EN 60947-3

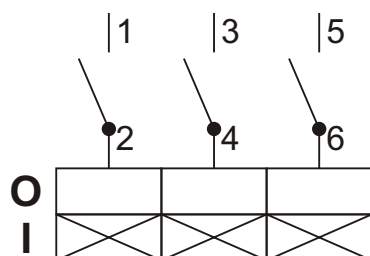
	pro časté použití	pro příležitostné použití
bez zátěže:	AC-21A	AC-21B
s indukční zátěží (motory, atp.)	AC-23A	AC-23B

Třídy použitelnosti pro ovládání elektrických motorů dle IEC/EN 60947-4-1

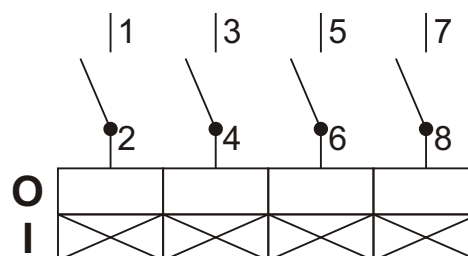
AC-3

Zapojení kontaktů

třípólové provedení



čtyřpólové provedení



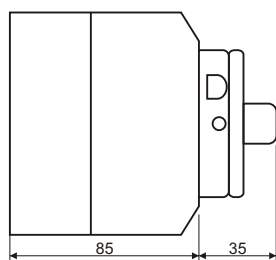
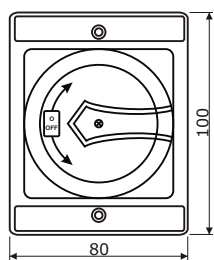
Třípólové hlavní vypínače

označení	provedení	jmenovitý proud (AC-21A) A	jmenovitý výkon			max. průměr vstupních vodičů mm ²
			AC-23A 415V kW	AC-3A 230V kW	AC-3A 400V kW	
3P10A-E 3P10A-G	do rozvaděče samostatná skříň	10 10	3 3	3 3	4 4	1,5 1,5
3P16A-E 3P16A-G	do rozvaděče samostatná skříň	16 16	3 3	3 3	4 4	2,5 2,5
3P20A-E 3P20A-G	do rozvaděče samostatná skříň	20 20	4 4	3 3	4 4	2,5 - 4 2,5 - 4
3P25A-E 3P25A-G	do rozvaděče samostatná skříň	25 25	7,5 7,5	3 3	5,5 5,5	4 4
3P32A-E 3P32A-G	do rozvaděče samostatná skříň	32 32	11 11	4 4	7,5 7,5	6 6
3P40A-E 3P40A-G	do rozvaděče samostatná skříň	40 40	15 15	7,5 7,5	11 11	6 - 10 6 - 10
3P50A-E 3P50A-G	do rozvaděče samostatná skříň	50 50	20 20	10 10	12 12	12 12
3P63A-E 3P63A-G	do rozvaděče samostatná skříň	63 63	22 22	11 11	12,5 12,5	16 16
3P80A-E 3P80A-G	do rozvaděče samostatná skříň	80 80	30 30	15 15	22 22	25 25
3P100A-E 3P100A-G	do rozvaděče samostatná skříň	100 100	37 37	18,5 18,5	30 30	35 35

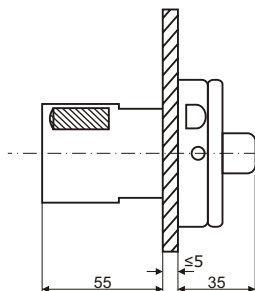
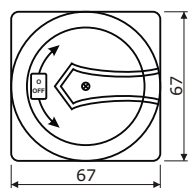
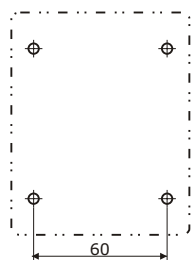
Čtyřpólové hlavní vypínače

označení	provedení	jmenovitý proud (AC-21A) A	jmenovitý výkon			max. průměr vstupních vodičů mm ²
			AC-23A 415V kW	AC-3A 230V kW	AC-3A 400V kW	
4P10A-E 4P10A-G	do rozvaděče samostatná skříň	10 10	3 3	3 3	4 4	1,5 1,5
4P16A-E 4P16A-G	do rozvaděče samostatná skříň	16 16	3 3	3 3	4 4	2,5 2,5
4P20A-E 4P20A-G	do rozvaděče samostatná skříň	20 20	4 4	3 3	4 4	2,5 - 4 2,5 - 4
4P25A-E 4P25A-G	do rozvaděče samostatná skříň	25 25	7,5 7,5	3 3	5,5 5,5	4 4
4P32A-E 4P32A-G	do rozvaděče samostatná skříň	32 32	11 11	4 4	7,5 7,5	6 6
4P40A-E 4P40A-G	do rozvaděče samostatná skříň	40 40	15 15	7,5 7,5	11 11	6 - 10 6 - 10
4P50A-E 4P50A-G	do rozvaděče samostatná skříň	50 50	20 20	10 10	12 12	12 12
4P63A-E 4P63A-G	do rozvaděče samostatná skříň	63 63	22 22	11 11	12,5 12,5	16 16
4P80A-E 4P80A-G	do rozvaděče samostatná skříň	80 80	30 30	15 15	22 22	25 25
4P100A-E 4P100A-G	do rozvaděče samostatná skříň	100 100	37 37	18,5 18,5	30 30	35 35

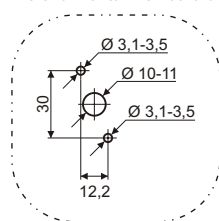
10A/16A



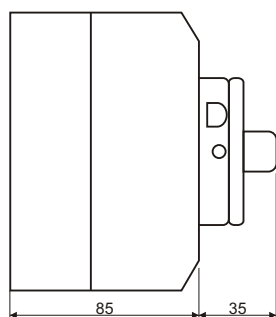
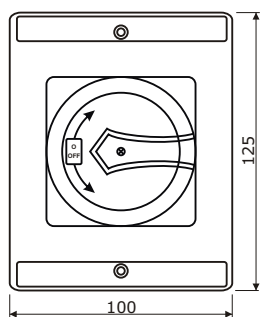
Poloha montážních otvorů



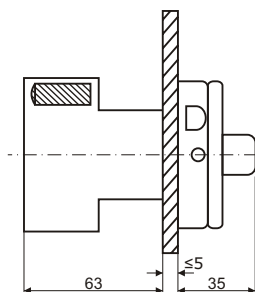
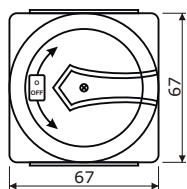
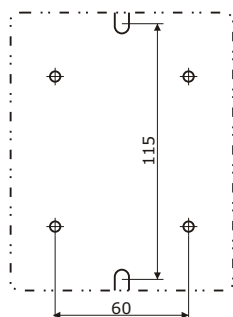
Poloha montážních otvorů



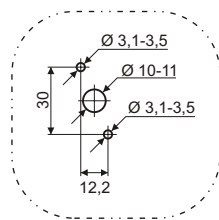
20A/25A



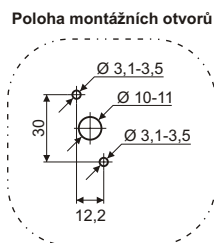
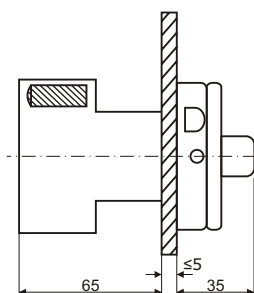
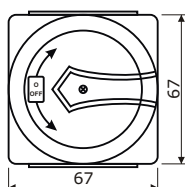
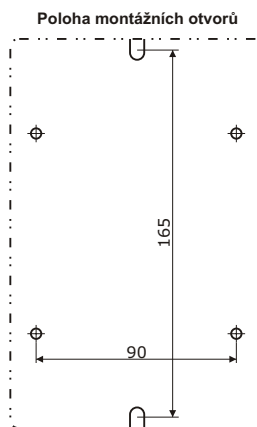
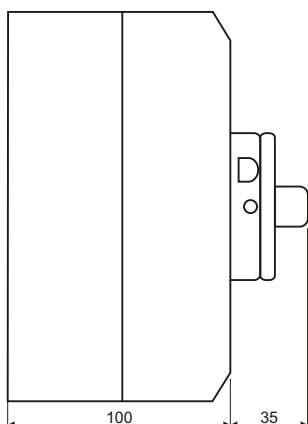
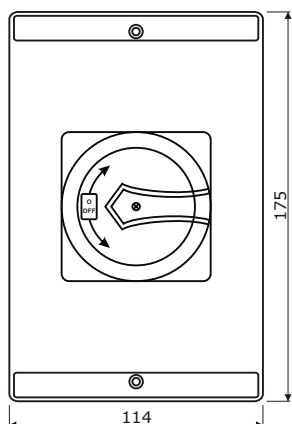
Poloha montážních otvorů



Poloha montážních otvorů



32A/40A/50A



63A/80A/100A

