

JULIET

JOYSTICK

Pákový ovladač Juliet najde uplatnění při ovládání celé řady průmyslových strojů a zařízení. Jako pomocný ovladač se podílí na řízení ovládacích obvodů napájení (stykače, PLC). Je vhodný pro vysoké pracovní zatížení v různých průmyslových oblastech.

DESIGN

Tvar a velikost jsou navrženy na základě hluboké analýzy nejnovějších poznatků z oborů ergonomie a průmyslového designu. Jeho obsluha je velmi snadná a jednoduchá.

VLASTNOSTI

Konstrukce a volba použitých součástí vycházejí z požadavku na minimální údržbu, která představuje úsporu času a provozních nákladů. Joystick jednoduše zapojíte nasazením konektoru nebo zapojením svorkovnice.

MOŽNOSTI

Pákový ovladač Juliet může mít až 5 stupňů v každém směru, pohyb páky volně nebo do kříže a po stupních nebo spojitě. Pro plynulé ovládání může být osazen až 2 potenciometry.



**PRŮMYSLOVÁ
ZDVIHACÍ ZAŘÍZENÍ**



**STAVEBNÍ
ZDVIHACÍ ZAŘÍZENÍ**



**PRŮMYSLOVÁ
AUTOMATIZACE**



**DIVADELNÍ
TECNOLOGIE**

SMĚRNICE - NORMY - HOMOLOGACE

- Ve shodě se směrnicemi evropského parlamentu a rady:
 - 2006/42/EC – Strojní zařízení
 - 2006/95/EC – Elektrická zařízení určená pro používání v určitých mezích napětí
- Ve shodě s normami:
 - EN 60204-1 – Bezpečnost strojních zařízení - Elektrická zařízení strojů - Část 1: Všeobecné požadavky

EN 60947-1 – Spínací a řídicí přístroje nízkého napětí - Část 1: Všeobecná ustanovení

EN 60947-5-1 – Spínací a řídicí přístroje nn - Část 5: Přístroje a spínací prvky řídicích obvodů - Oddíl 1: Elektromechanické přístroje řídicích obvodů

- Homologace: **CE**

ZÁKLADNÍ TECHNICKÉ PARAMETRY

- Skladovací teplota: -40°C/+70°C
- Provozní teplota: -25°C/+70°C
- Krytí: IP 00 (IP 65 max. montovaný v krytu)

- Pracovní poloha: libovolná

- Hmotnost: ~ 250 g

- Homologace: **CE ENEC**

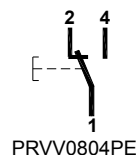
TECHNICKÉ PARAMETRY SPÍNACÍCH JEDNOTEK

- Kategorie použití: AC 15
- Jmenovitý pracovní proud: 2 A
- Jmenovité pracovní napětí: 48 V
- Jmenovitý tepelný proud: 8 A
- Jmenovité izolační napětí: 60 V
- Mechanická životnost: 0.5x10⁶ operací
- Připojení vodičů: šroubovací svorky
- Průřez vodičů: 0.14 mm² - 1.5 mm²
- Utahovací moment: 0.22 Nm - 0.25 Nm
- Homologace: **CE**

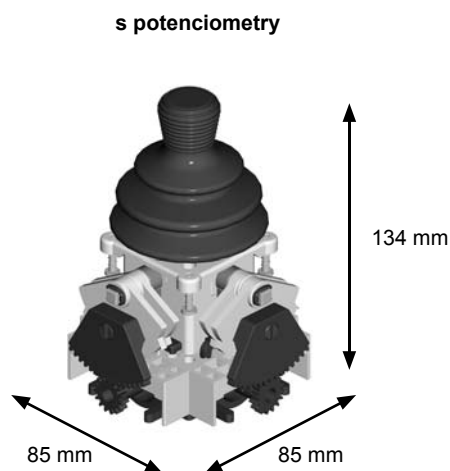
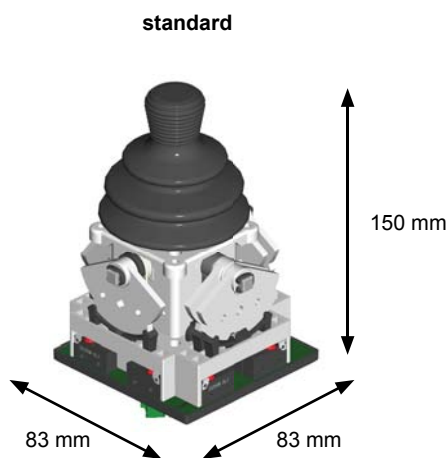
PRVV0804PE jednoduchá spínací jednotka s přepínacím kontaktem 1NO+1NC

NC kontakty jsou v provedení se zaručeným otevřením.

Zapojení spínací jednotky na schématu níže.



VNĚJŠÍ ROZMĚRY



Všechny údaje, ilustrace a produkty v tomto dokumentu mohou být měněny bez předchozího upozornění. Mají pouze informativní charakter a nejsou závazné.



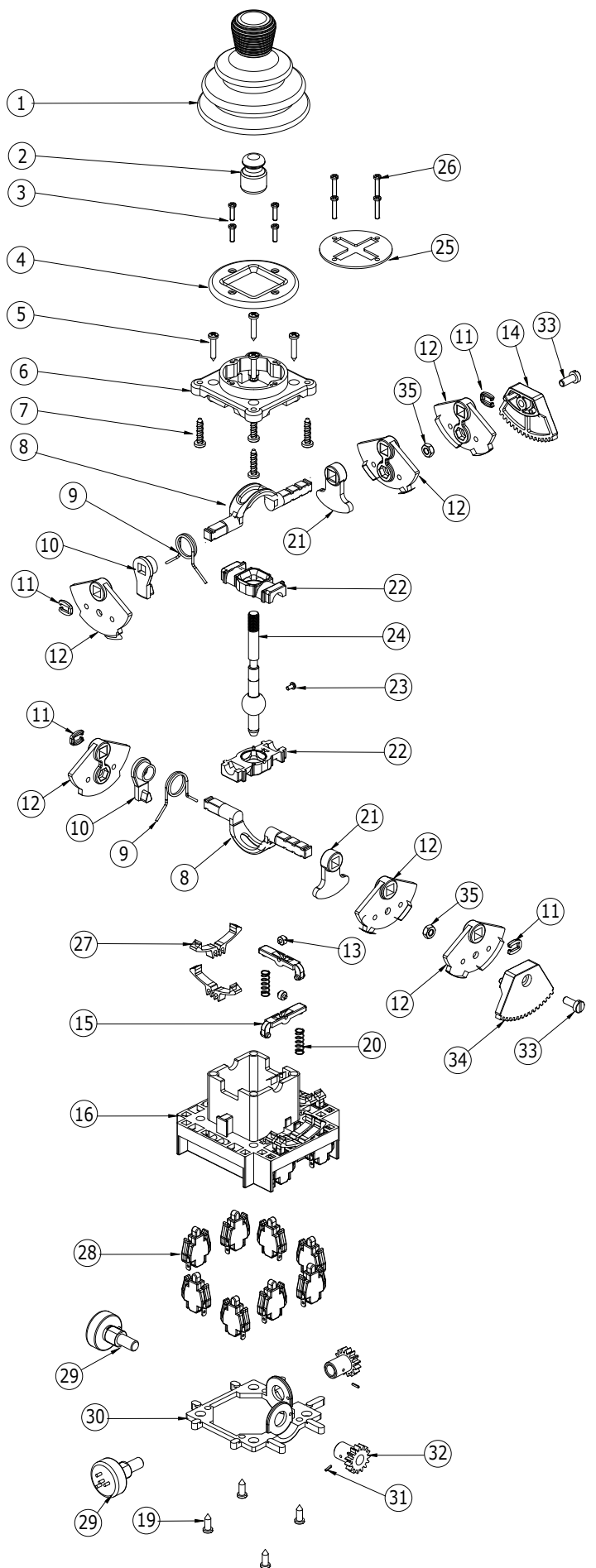
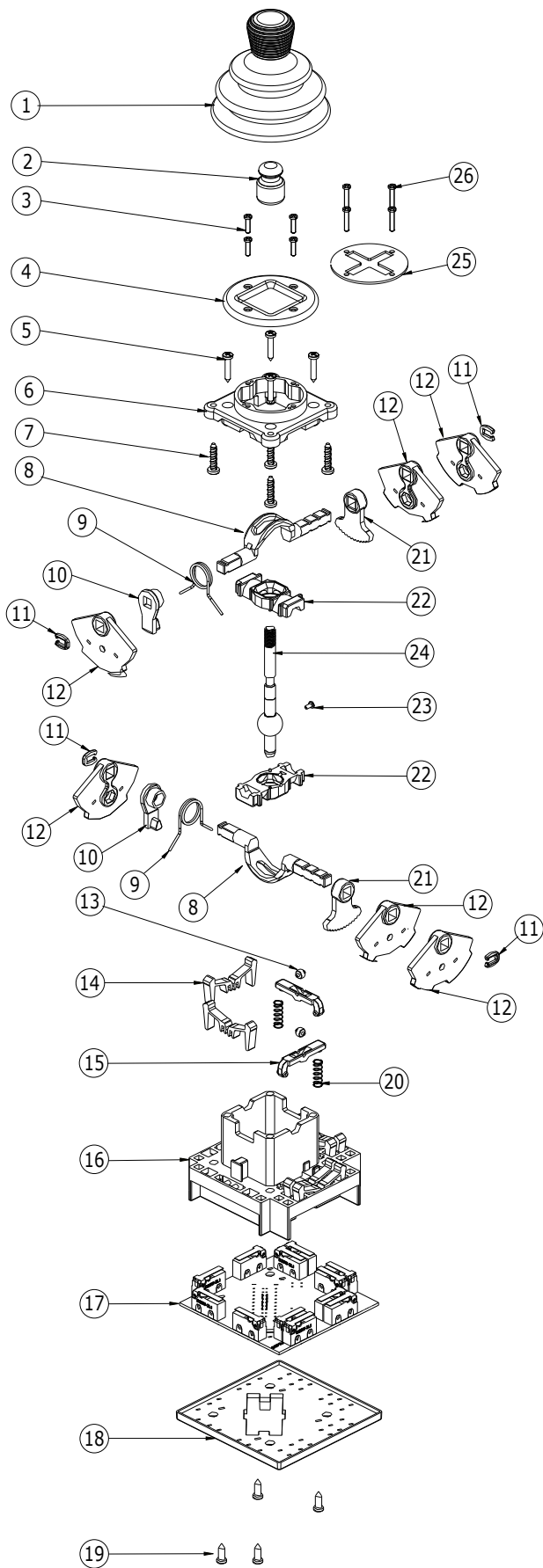
TER Tecno Elettrica Ravasi srl

Via Garibaldi 29/31 - 23885 Calco (LC) - Italy


Registered Office - via San Vigilio 2 - 23887 Olgiate Molgora (LC) - Italy

Tel. +39 0399911011 - Fax +39 0399910445 - E-mail: info@terworld.com

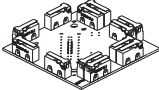
www.terworld.com




KULISY

POZ.	OBRÁZEK	POPIS	KÓD
4		kulisa 3-0	PRSL9824PI
		kulisa 5-4	PRSL9825PI
		kulisa 3-3	PRSL9826PI
		kulisa 5-2	PRSL9828PI
		kulisa 5-5	PRSL9830PI
		kulisa 5-0	PRSL9834PI
		kulisa 4-0	PRSL9835PI
		kulisa 1-3	PRSL9838PI
		kulisa 1-5	PRSL9839PI
		kulisa 3-2	PRSL9841PI
		kulisa 3-5	PRSL9842PI
		kulisa 2-4	PRSL9843PI
		kulisa 4-1	PRSL9844PI
		kulisa 3-4	PRSL9845PI
		kulisa 4-4	PRSL9849PI
		kulisa 1-1	PRSL9871PI
		kulisa 1-0	PRSL9872PI
		kulisa 1-2	PRSL9873PI
		kulisa 2-2	PRSL9876PI
kulisa 2-0	PRSL9880PI		


DESKY SE SPÍNACÍMI JEDNOTKAMI

POZ.	OBRÁZEK	POPIS	KÓD
17		deska 12 sp. jednotek s konektorem – 5 stupňů	93546
		deska 12 sp. jednotek se svorkovnicí – 5 stupňů	93547
		deska 8 sp. jednotek s konektorem – 3 stupně	93557
		deska 8 sp. jednotek se svorkovnicí – 3 stupně	93558
		deska 12 sp. jednotek s konektorem – 5 stupňů – samostatné vstupy	93575
		deska 8 sp. jednotek s konektorem – 3 stupně – samostatné vstupy	93576

VAČKY

POZ.	OBRÁZEK	POPIS	KÓD
12		vačka 1. stupeň	PRSL7300PI
		vačka 2. a 3. stupeň	PRSL7301PI
		vačka 4. a 5. stupeň	PRSL7302PI

POTENCIOMETRY

POZ.	OBRÁZEK	POPIS	KÓD
29		potenciometr 5 kΩ	PRVV9021PE
		potenciometr 10 kΩ	PRVV9026PE

Všechny údaje, ilustrace a produkty v tomto dokumentu mohou být měněny bez předchozího upozornění. Mají pouze informativní charakter a nejsou závazné.


TER Tecno Elettrica Ravasi srl

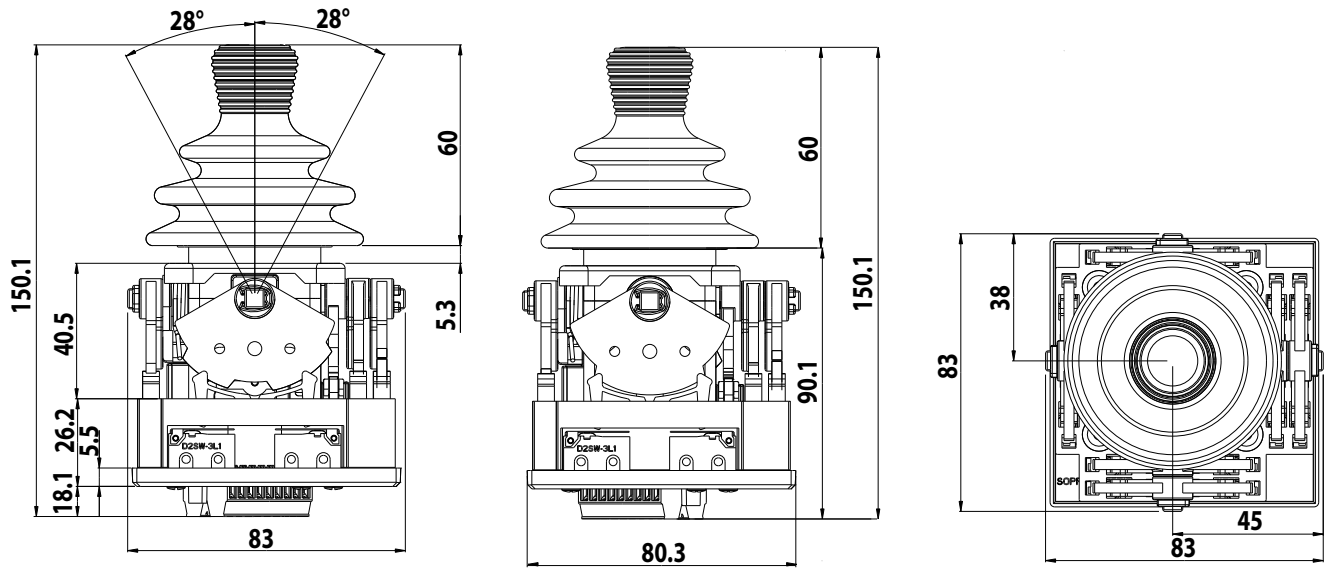
Via Garibaldi 29/31 - 23885 Calco (LC) - Italy

Registered Office - via San Vigilio 2 - 23887 Olgiate Molgora (LC) - Italy

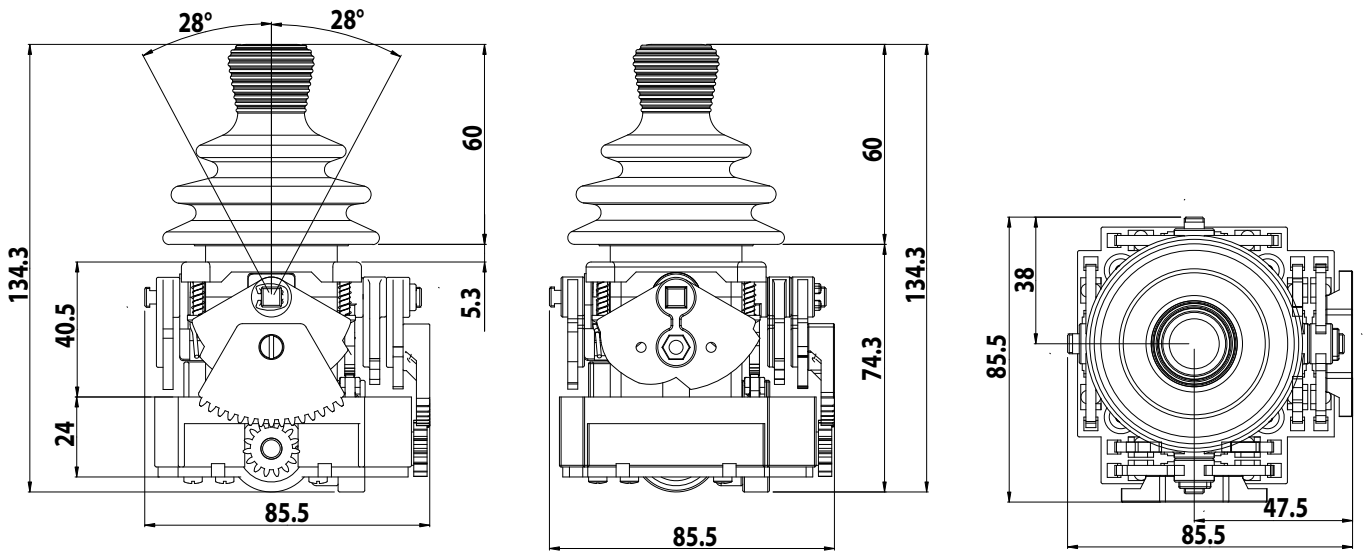
Tel. +39 0399911011 - Fax +39 0399910445 - E-mail: info@terworld.com

www.terworld.com

STANDARD



8 POTENCIOMETRY



STANDARDY

Standardní joysticky Juliet mají pohyb páky po stupních s návratem.

Jsou osazeny spínacími jednotkami s přepínacími kontakty 1NC+1NO PRVV0804PE a šroubovací svorkovnicí.

Spínací jednotky mají společný vstup a zapojení podle schématu vpravo



KULISA	Kód
1-0	PF340210000004
1-1	PF340211000001
1-2	PF340212000001
1-3	PF340213000001
2-0	PF340220000004
2-2	PF340222000001
2-3	PF340223000001
3-0	PF340230000004
3-3	PF340233000001
3-3 kříž	PF340233000004
4-0	PF340240000004
1-5	PF340215000001
3-5	PF340235000001
5-5	PF340255000001
5-5 kříž	PF340255000004

POZNÁMKY

Všechny údaje, ilustrace a produkty v tomto dokumentu mohou být měněny bez předchozího upozornění. Mají pouze informativní charakter a nejsou závazné.



TER Tecno Elettrica Ravasi srl

Via Garibaldi 29/31 - 23885 Calco (LC) - Italy

Registered Office - via San Vigilio 2 - 23887 Olgiate Molgora (LC) - Italy

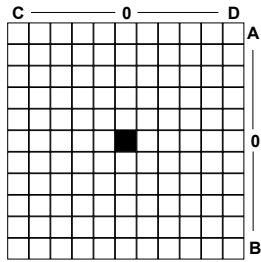
Tel. +39 0399911011 - Fax +39 0399910445 - E-mail: info@terworld.com

www.terworld.com

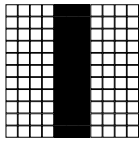
Pohyb páky

- po stupních
- spojitý

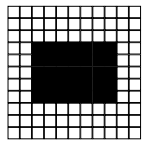
Kulisa počet stupňů v každém směru



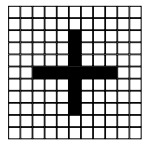
Příklady



5 stupňů ve směrech A-B
1 stupeň ve směrech C-D
360° pohyb



2 stupně ve směrech A-B
3 stupně ve směrech C-D
360° pohyb

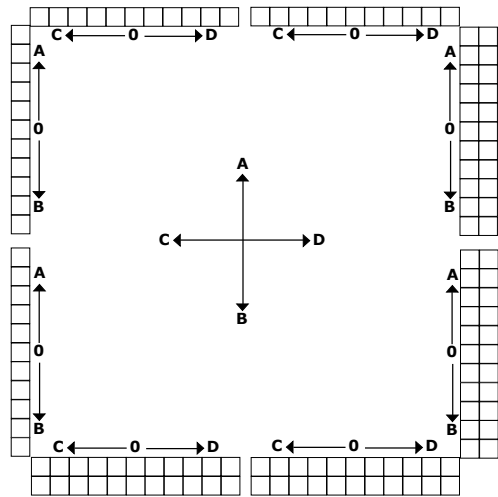


3 stupně ve směrech A-B
3 stupně ve směrech C-D
pohyb do kříže

Joysticky s deskou spínacích jednotek

Deska spínacích jednotek

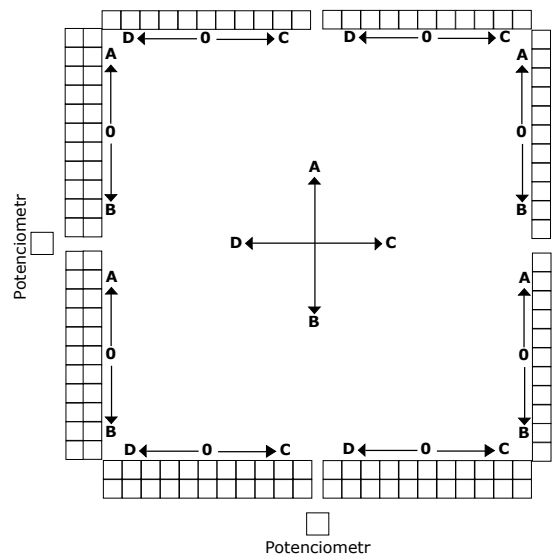
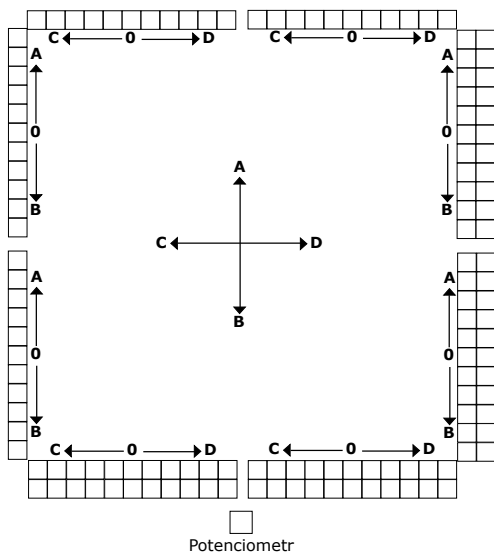
- konektor
- konektor, samostatné vstupy sp. jednotek
- šroubovací svorkovnice



Joysticky s potenciometry

Potenciometry

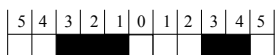
- 1 5 kΩ
- 2 10 kΩ
- 3 příprava



Pokyny

- zvolte způsob pohybu páky a požadovanou kulisu znázorníte začerněním políček podle příkladů
- pokud požadujete desku spínacích jednotek, zvolte způsob zapojení spínacích jednotek a svorkovnici resp. konektor
- u varianty s potenciometry vyberte hodnoty nebo přípravu
- začerněním políček kde dojde k sepnutí spínacích jednotek vačkou vyplňte šablonu kontaktů spínacích jednotek. Každá řada 11 políček odpovídá jedné spínací jednotce a prostřední políčko nulové poloze páky.

PŘÍKLAD: kontakt je sepnutý v polohách 1-2-3 doleva a v polohách 3-4 doprava



Pákový ovladač Juliet je elektromechanické zařízení určené pro nízkonapětové řídicí obvody (EN 60947-1, EN 60947-5-1) elektrické výbavy strojů (EN 60204-1) v souladu se Směrnicemi evropského parlamentu a rady 2006/95/CE (nízké napětí), 2006/42/EC (strojní zařízení).

Pákový ovladač Juliet je určen pro použití v různých průmyslových oblastech a klimatických prostředích (pracovní teploty od -25°C do +70°C, tropické podnebí). Nehodí se do prostor s potenciálně třaskavou atmosférou nebo prostředí s vysokou koncentrací agresivních látek např. chloridu sodného. Přímý kontakt s oleji, kyselinami a rozpouštědly může způsobit jeho poškození.

Deska ovladače (17*) a spínací jednotky jsou navrženy jako pomocné a vhodné pouze k ovládání řídicích obvodů (třída použití AC-15 v souladu s EN60947-5-1). Na spínací jednotku je možné připojit pouze jednu fázi. Žádné součásti joysticku nikdy nemažte.

Ovladač instalujte v souladu se všemi bezpečnostními předpisy a s předpisy pro ochranu zdraví osob. Ovladač je nutné umístit a instalovat s ohledem na jeho dostatečné krytí a přiměřenou ochranu proti elektrickým výbojům, elektrostatickému poli, proniknutí kapalin a pevných předmětů.

Instalaci a zapojení ovladače mohou provádět pouze oprávněné a vyškolené osoby v souladu se všemi bezpečnostními předpisy.

Před montáží nebo údržbou ovladače vždy vypněte hlavní vypínač stroje!

Pokyny k montáži a zapojení joysticku

- Stáhněte ochrannou manžetu (1) z vodící kulisy ovladače (4) a odšroubujte z tyče ovladače (24).
- Povolte 4 šrouby (3, 26) a vyndejte vodící kulisu (4).
- Umístěte ovladač do připraveného otvoru (Ø 40 mm) v podložce (min. tloušťka 3 mm).
- Namontujte zpět vodící kulisu ovladače a utáhněte šrouby. Při zpětné montáži věnujte pozornost správné orientaci kulisy vzhledem k pohybům páky ovladače!
- Na tyč ovladače nasadte a našroubujte ochrannou manžetu. Zvýšenou pozornost věnujte správnému nasazení hlavice páky na závity tyče ovladače. Manžetu našroubujte až na konec závitu a mírně dotáhněte.
- Nasadte ochrannou manžetu zpět na vodící kulisu ovladače. Věnujte pozornost její správné poloze. Manžeta nesmí být překroucená, nesmí se dotýkat podložky ovladače a její konec musí být dobře přetažený přes horní desku kulisy!
- Ovladač otočte do zvolené polohy a pomocí 4 šroubů (7) připevněte k podložce. Šrouby utahujte postupně, směrem do kříže a dotáhněte stejnou silou. Věnujte pozornost dobrému těsnění mezi podložkou a joystickem.
- Zkraťte vstupní kabel na délku vhodnou pro připojení vodičů do svorkovnice nebo svorek desky spínacích jednotek (17) nebo přímé zapojení sp. jednotek (provedení s potenciometry).
- Kabel dobře upevněte proti nežádoucím pohybům a zapojte jednotlivé vodiče podle schématu zapojení.

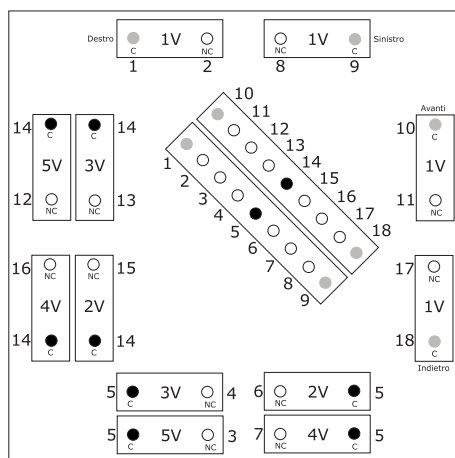
Činnosti běžné údržby

- Kontrolujte správné dotažení šroubů (7) upevňujících ovladač k podložce.
- Kontrolujte stav kabelu a jednotlivých vodičů, zejména jejich uchycení ve svorkách.
- Kontrolujte stav, správnou polohu a nasazení ochranné manžety (1) ovladače.

Jakékoli změny součástí pákového ovladače mohou mít za následek jeho chybnou funkci a způsobit zranění nebo smrt osob nebo poškození zařízení. Jakékoli změny součástí znamenají ztrátu jakékoli záruky na výrobek. V případě jejich výměny použijte pouze originální náhradní díly předepsané výrobcem pro použití na konkrétní pozici!

TER nenesе žádnou odpovědnost za škody způsobené nevhodným použitím nebo montáží zařízení!

*číslo pozic v závorkách odpovídají pozicím na výkresu sestavy



Všechny údaje, ilustrace a produkty v tomto dokumentu mohou být měněny bez předchozího upozornění. Mají pouze informativní charakter a nejsou závazné.



TER Tecno Elettrica Ravasi srl

Via Garibaldi 29/31 - 23885 Calco (LC) - Italy

Registered Office - via San Vigilio 2 - 23887 Olgiate Molgora (LC) - Italy

Tel. +39 0399911011 - Fax +39 0399910445 - E-mail: info@terworld.com

www.terworld.com