



LIMITEX AG

ОПАСНЫЕ ЗОНЫ

Поворотный концевой выключатель



Взрывозащищенный поворотный концевой выключатель. Прочный и надежный, Limitex AG используется для управления движением промышленного оборудования во взрывоопасных зонах.

ОСОБЕННОСТИ

- Он состоит из мотор-редуктора, который передает движение кулачкам через ступень редуктора первичного входа (червячная передача и косозубая зубчатая передача) и одну или несколько вторичных выходных ступеней (пары прямозубых зубчатых колес).
- Точная регулировка кулачков с помощью винтов.
- Положительно размыкающие контакты NC для функций безопасности.
- Механический ресурс переключателей: 1 миллион операций.
- Степень защиты IP: Limitex AG имеет класс IP66.
- Устойчивость к экстремальным температурам: от -50°C до +60°C.
- Он имеет внешний корпус из чугуна G20, трансмиссию и ведущие валы из нержавеющей стали, самосмазывающиеся шестерни из технополимера и ведущие втулки.
- Все используемые материалы и компоненты износостойкие и гарантируют защиту устройства от воды и пыли.

ПАРАМЕТРЫ

- Передаточное число от 1:15 до 1: 499, достигнутое за счет объединения различных вторичных выходных каскадов.
- Выключатели мгновенного действия с контактами 1NO+1NC.
- Он может быть оснащен кулачковым набором с 2, 3 или 4 переключателями.
- Доступен с фланцем для прямого соединения с двигателем.
- Доступен с переключателями прямого управления для прямого воздействия на двигатель.

CERTIFICATIONS

- Маркировка CE и сертификация EAC*.
- Сертификат Atex EN 60079-0: 2009, EN 60079-1: 2007, EN 60079-31:2009.
- Соответствие стандартам IECEx IEC 60079-0: 2011, IEC 60079-1:2007-04 и IEC 60079-31:2008.

Заполните «форму запроса» для точной конфигурации продукта.

* Доступно по запросу.

СЕРТИФИКАЦИЯ

Соответствие стандартам ATEX	EN 60079-0:2009 Взрывоопасные среды. Оборудование. Общие требования.
	EN 60079-1:2007 Взрывоопасные среды - Защита оборудования взрывонепроницаемыми оболочками «d»
	EN 60079-31:2009 Взрывоопасные среды - Защита оборудования от воспламенения пыли корпусом «t»
Соответствие стандартам IECEx	IEC 60079-0:2011 Взрывоопасные среды. Оборудование. Общие требования.
	IEC 60079-1:2007-04 Взрывоопасные среды - Защита оборудования взрывонепроницаемыми оболочками «d»
	IEC 60079-31:2008: Взрывоопасные среды - Защита оборудования от воспламенения пыли корпусом «t»
Сертификация ATEX	INERIS 13ATEX0020X
Сертификация IECEx	IECEx INE 13.0051X
Сертификация оборудования Группы I, IIA, IIB и IIC со следующими отметками *	MINING: I M2 Ex d I Mb (ATEX) Ex d I Mb (IECEx)
	GAS Zone 1 and 2: II2G Ex d IIB T6 Gb or Ex d IIC T6 Gb (ATEX) Ex d IIB T6 or Ex d IIC T6 Gb (IECEx)
	DUST Zone 21 and 22: II2D Ex tb IIC T85°C Db IP66 (ATEX) Ex tb IIC T85°C Db IP66 (IECEx)
	GAS & DUST: II2GD Ex d IIB or IIC T6 Gb Ex tb IIC T85°C Db IP66
Соответствие директивам сообщества	2014/35/UE Директива по низковольтному оборудованию
	2006/42/CE Директива по машинному оборудованию
Соответствие стандартам CE	EN 60204-1 Безопасность машин. Электрооборудование машин.
	EN 60204-32 Безопасность машин. Электрооборудование машин. Требования к подъемным машинам.
	EN 60947-1 Низковольтные распределительные устройства и устройства управления
	EN 60947-5-1 Низковольтные распределительные устройства и устройства управления. Устройства цепей управления и коммутационные элементы. Устройства электромеханических цепей управления.
	EN 60529 Степени защиты, обеспечиваемые оболочками
Маркировка и омологации	CE Ex IEC IECEx ENE**

ОБЩИЕ ТЕХНИЧЕСКИЕ ХАРАКТЕРИСТИКИ БЕЗОПАСНОСТИ

Максимальное напряжение питания	300 Vac
Максимальная сила тока	3 A
Максимальная рассеиваемая мощность	2 Watt
Номинальная частота	50 / 60 Hz


ОБЩИЕ ТЕХНИЧЕСКИЕ ХАРАКТЕРИСТИКИ

Рабочая температура окружающей среды	-50°C/+60°C
Степень защиты IP	IP 66
Максимальная скорость вращения	800 об./Мин.
Кабельный ввод	No. 2 M20x1.5 (стандарт)
	No. 2 M25x1.5 (доступно по запросу)
	No. 2 ½ NPT (доступно по запросу)

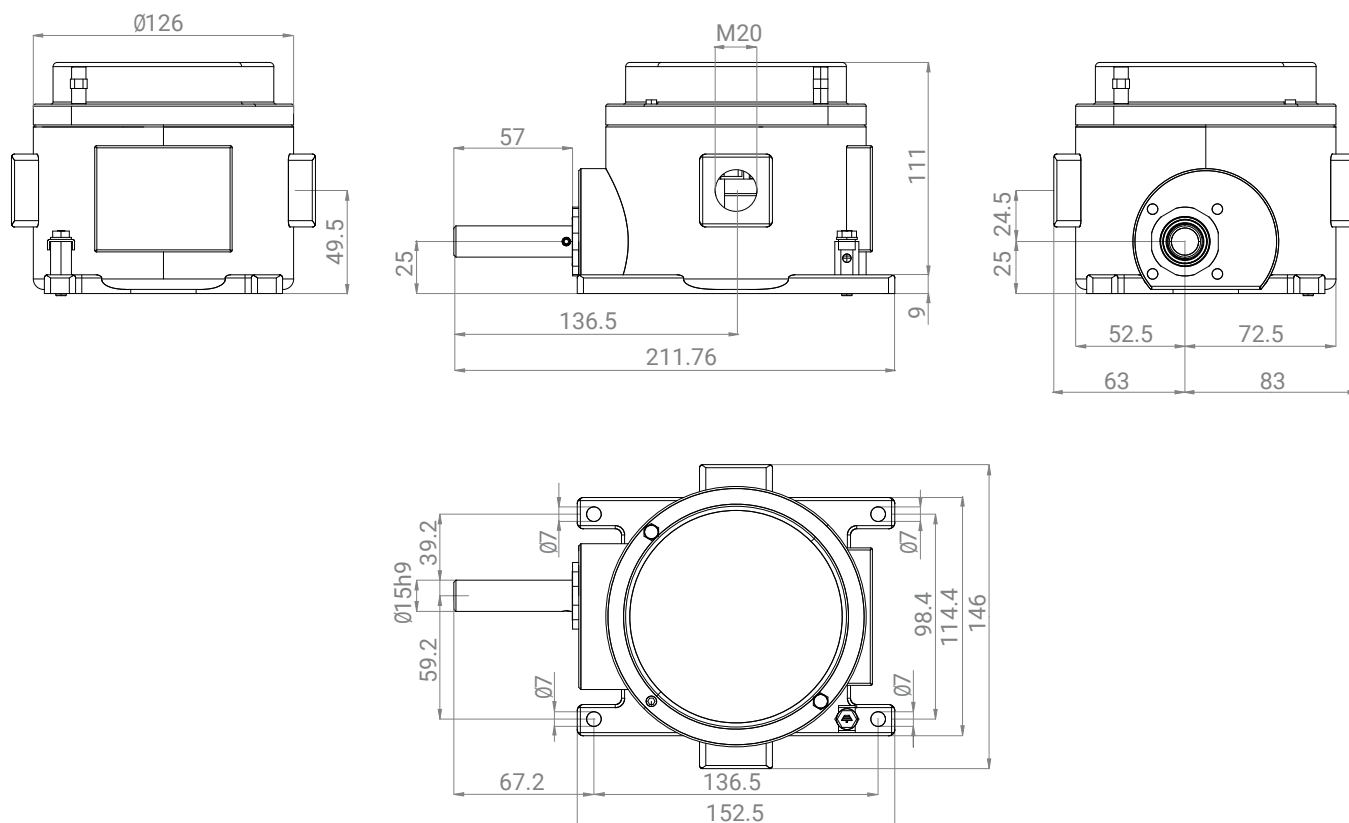
* Пользователь несет ответственность за выбор надлежащего типа защиты, группы и максимальной температуры корпуса устанавливаемого конечного выключателя. Пользователь также несет ответственность за правильную установку, подключение к электрической сети, а также за использование и обслуживание всех электрических устройств.

** Доступно по запросу.

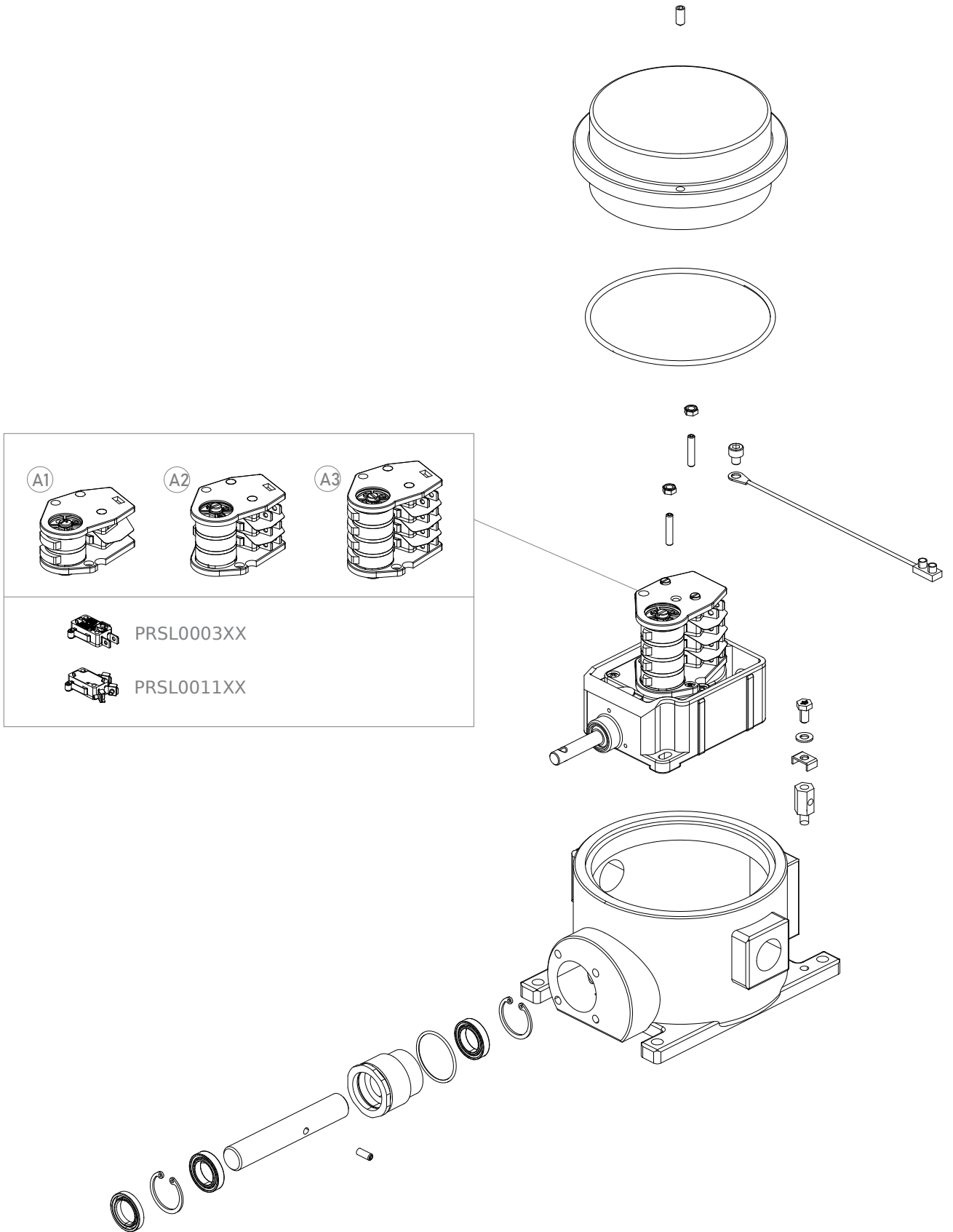
ТЕХНИЧЕСКИЕ ХАРАКТЕРИСТИКИ ПЕРЕКЛЮЧАТЕЛЕЙ

Код	PRSL0003XX	PRSL0011XX
Категория использования	AC 15	
Номинальное рабочее напряжение	250 Vac	
Номинальный рабочий ток	3 A	
Номинальный тепловой ток	10 A	
Номинальное напряжение изоляции	300 Vac	
Механическая жизнь	1x10 ⁶ операций	
Подключения	6.3 мм Faston taps	Винтовые клеммы
Провода	-	2x0.5 мм ² , 2x1.5 мм ² , 1x2.5 мм ²
Момент затяжки	-	0.5 Nm
Тип микропереключателя	Одиночный разрыв, мгновенное действие	
Контакты	1NO+1NC (Все нормально замкнутые контакты относятся к положительному размыкающему типу. Ⓢ)	1NO+1NC
Схема		

ГАБАРИТНЫЕ РАЗМЕРЫ (мм)



СБОРОЧНЫЙ ЧЕРТЕЖ



	PRSL0003XX	
	PRSL0011XX	

См. Описание компонентов в следующей таблице: «Стандартные комплекты кулачков».

КОМПОНЕНТЫ

Стандартные комплекты кулачков

Ref.	Рисунок	Кол-во и тип кулачков	Кол-во и тип переключателей	Код
A1		2 кулочка А	2 PRSL0003XX переключателя	PRFC0008PEC
		2 кулочка С	2 PRSL0003XX переключателя	PRFC0009PEC
A2		3 кулочка А	3 PRSL0003XX переключателя	PRFC0004PEC
		3 кулочка С	3 PRSL0003XX переключателя	PRFC0006PEC
A3		4 кулочка А	4 PRSL0003XX переключателя	PRFC0202PEC
		4 кулочка С	4 PRSL0003XX переключателя	PRFC0198PEC

Другие комплекты с 2, 3 или 4 переключателями доступны по запросу.

Справочная таблица кулачка

Кулачок	Угол переключения	Код
A 	1 пункт 20.5° ±0.5°	PRSL7140PI
B 	10 пунктов 14.0° ±0.5°	PRSL7142PI
C 	60° участок 78.0° ±0.5°	PRSL7141PI
E 	180° участок 199.5° ±0.5°	PRSL7144PI
H 	335° участок 344.0° ±0.5°	PRSL7143PI

LIMITEX AG - ФОРМА ЗАПРОСА КОНЕЧНОГО ВЫКЛЮЧАТЕЛЯ

Инструкции

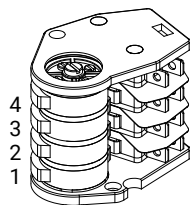
- 1 **Сертификация ЕАС:** поставьте галочку, если вам требуются устройства, сертифицированные ЕАС.
- 2 **Стандартный набор кулачков:** напишите код необходимого кулачкового набора.
- 3 **Индивидуальный набор кулачков:** для нестандартных наборов кулачков заполните схему, выбрав необходимые кулачки и переключатели. Индивидуальные кулачки доступны по запросу.
- 4 **Коэффициент оборотов:** укажите требуемое соотношение оборотов.
- 5 **Кабельный ввод:** отметьте нужный кабельный ввод.

ЕАС сертификация 1

Стандартный набор кулачков 2

Код набора кулачков

Индивидуальный набор кулачков 3



Код кулачка	Код переключения
4 _____	_____
3 _____	_____
2 _____	_____
1 _____	_____

Коэффициент оборотов 4

- | | |
|-------------------------------|--|
| <input type="checkbox"/> 1:15 | <input type="checkbox"/> 1:75 |
| <input type="checkbox"/> 1:20 | <input type="checkbox"/> 1:100 |
| <input type="checkbox"/> 1:25 | <input type="checkbox"/> 1:150 |
| <input type="checkbox"/> 1:50 | <input type="checkbox"/> 1: <input type="text"/> |

Кабельный ввод 5

- No. 2 M20x1,5 (стандарт)
- No. 2 M25x1,5 (доступно по запросу)
- No. 2 ½ NPT (доступно по запросу)

Замечания

2 Легенда - Стандартные комплекты кулачков

Кол-во и тип переключателей	Кол-во и тип кулачков	Код
2 x PRSL0003XX	2 кулачка А	PRFC0008PEC
	2 кулачка С	PRFC0009PEC
3 x PRSL0003XX	3 кулачка А	PRFC0004PEC
	3 кулачка С	PRFC0006PEC
4 x PRSL0003XX	4 кулачка А	PRFC0202PEC
	4 кулачка С	PRFC0198PEC

3 Легенда - Стандартные кулачки

Кулачок	Угол переключения	Код
A  1 пункт	20,5° ±0,5°	PRSL7140PI
B  10 пунктов	14,0° ±0,5°	PRSL7142PI
C  60° участок	78,0° ±0,5°	PRSL7141PI
E  180° участок	199,5° ±0,5°	PRSL7144PI
H  335° участок	344,0° ±0,5°	PRSL7143PI

Легенда - переключатели

PRSL0003XX	PRSL0011XX
1NO+1NC	1NO+1NC
