



LIMITEX AP

ОПАСНЫЕ ЗОНЫ Концевой выключатель



Взрывозащищенный концевой выключатель с перекрестным положением.
Прочный и надежный, Limitex AP разработан для управления перемещением мостовых кранов, подъемников и сложных станков, работающих во взрывоопасных зонах.

ОСОБЕННОСТИ

- Положительно размыкающие контакты NC для функций безопасности.
- Механический ресурс переключателей: 1 миллион операций.
- Частота работы: макс. 3600 операций / час.
- Степень защиты IP: Limitex AP имеет класс IP66.
- Устойчивость к экстремальным температурам: от -50°C до +60°C.
- Он имеет прочный внешний корпус из чугуна G20 и опору поперечной штанги из цинкового сплава. Внутренние компоненты изготовлены из материалов, которые гарантируют длительный механический срок службы и непрерывную работу.
- Все используемые материалы и компоненты износостойкие и гарантируют защиту устройства от воды и пыли.

ПАРАМЕТРЫ



- 2 или 4 переключателя мгновенного действия с контактами 1NO+1NC.
- Поперечные стержни с 3 или 4 удерживаемыми положениями через каждые 90°.
- Модульный адаптер с точками крепления

СЕРТИФИКАЦИЯ

- Маркировка CE и сертификация EAC *.
- Сертификат Atex EN 60079-0: 2009, EN 60079-1: 2007, EN 60079-31:2009.
- Соответствие стандартам IECEx IEC 60079-0: 2011, IEC 60079-1:2007-04 и IEC 60079-31:2008.

*Доступен по запросу.

СЕРТИФИКАЦИЯ

Соответствие стандартам ATEX	EN 60079-0:2009 Взрывоопасные среды. Оборудование. Общие требования.
	EN 60079-1:2007 Взрывоопасные среды - Защита оборудования взрывонепроницаемыми оболочками «d»
	EN 60079-31:2009 Взрывоопасные среды - Защита оборудования от воспламенения пыли корпусом «t»
Соответствие стандартам IECEx	IEC 60079-0:2011 Взрывоопасные среды. Оборудование. Общие требования.
	IEC 60079-1:2007-04 Взрывоопасные среды - Защита оборудования взрывонепроницаемыми оболочками «d»
	IEC 60079-31:2008: Взрывоопасные среды - Защита оборудования от воспламенения пыли корпусом «t»
Сертификация ATEX	INERIS 13ATEX0020X
Сертификация IECEx	IECEx INE 13.0051X
Сертификация на группы I, IIA, IIB и IIC с отметками *	MINING: I M2 Ex d I Mb (ATEX) Ex d I Mb (IECEx)
	GAS Zone 1 and 2: II2G Ex d IIB T6 Gb or Ex d IIC T6 Gb (ATEX) Ex d IIB T6 or Ex d IIC T6 Gb (IECEx)
	DUST Zone 21 and 22: II2D Ex tb IIC T85°C Db IP66 (ATEX) Ex tb IIC T85°C Db IP66 (IECEx)
	GAS & DUST: II2GD Ex d IIB or IIC T6 Gb Ex tb IIC T85°C Db IP66
Соответствие директивам сообщества	2014/35/UE Директива по низковольтному оборудованию
	2006/42/CE Директива по машинному оборудованию
Соответствие стандартам CE	EN 60204-1 Безопасность машин. Электрооборудование машин.
	EN 60947-1 Низковольтные распределительные устройства и устройства управления
	EN 60947-5-1 Низковольтные распределительные устройства и устройства управления. Устройства цепей управления и коммутационные элементы. Устройства электромеханических цепей управления.
	EN 60529 Степени защиты, обеспечиваемые оболочками
Маркировка и омологации	  IEC IECEx EAC**

ОБЩИЕ ТЕХНИЧЕСКИЕ ХАРАКТЕРИСТИКИ БЕЗОПАСНОСТИ

Максимальное напряжение питания	250 Vac
Максимальная сила тока	3 A
Максимальная рассеиваемая мощность	2 Watt
Номинальная частота	50 / 60 Hz

ОБЩИЕ ТЕХНИЧЕСКИЕ ХАРАКТЕРИСТИКИ

Рабочая температура окружающей среды	-50°C/+60°C
Степень защиты IP	IP 66
Частота работы	3600 операций / час макс.
Кабельный ввод	No. 2 M20x1.5 (стандарт)
	No. 2 M25x1.5 (доступно по запросу)
	No. 2 ½ NPT (доступно по запросу)

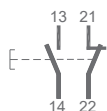
* Пользователь несет ответственность за выбор надлежащего типа защиты, группы и максимальной температуры корпуса устанавливаемого концевых выключателя. Пользователь также несет ответственность за правильную установку, подключение к электрической сети, а также за использование и обслуживание всех электрических устройств.

** Доступно по запросу.

LIMITEX AP С 2 ПЕРЕКЛЮЧАТЕЛЯМИ ТЕХНИЧЕСКИЕ ХАРАКТЕРИСТИКИ ПЕРЕКЛЮЧАТЕЛЕЙ

Категория использования	AC 15
Номинальный рабочий ток	3 А
Номинальное рабочее напряжение	250 Vac
Номинальный тепловой ток	10 А
Номинальное напряжение изоляции	300 Vac
Механическая жизнь	1x10 ⁶ операций
Подключения	Винтовые клеммы
Провода	1x2.5 мм ² , 2x1.5 мм ² (UL - (c) UL: используйте медный провод 60°C или 75°C (CU) и провод 16-18 AWG)
Момент затяжки	0.8 Nm
Тип микровыключателя	Двойной разрыв, мгновенное действие
Контакты	1NO+1NC (Все NC контакты относятся к положительному размыкающему типу. ⊖)

Схема



LIMITEX AP С 2 ПЕРЕКЛЮЧАТЕЛЯМИ - МАКСИМАЛЬНЫЕ РАБОЧИЕ РАЗМЕРЫ

Т-образная штанга - Поперечная штанга с 3 поддерживаемыми позициями

- Угол предварительного хода для работы с вращающимся контактом: 49 °
- Максимальный угол поворота для каждого поддерживаемого положения: 90 °
- Средний угол механического отключения: 48 °

Стержень - стержень и ролик

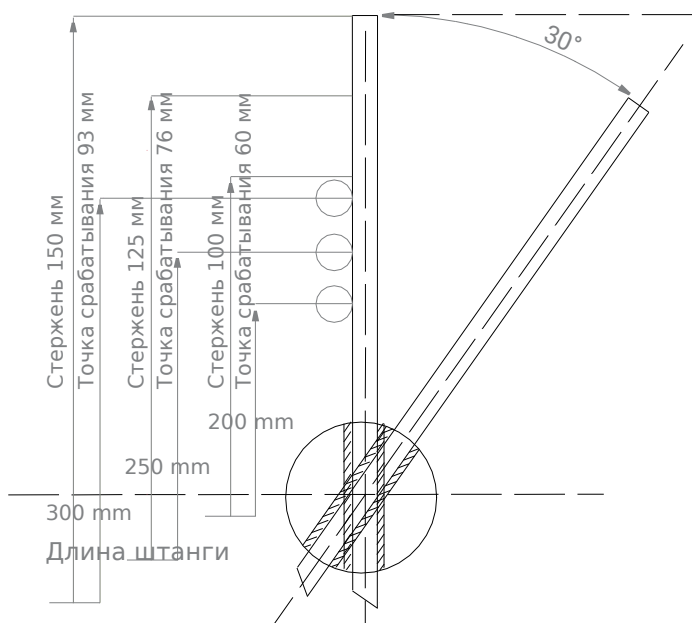
- Угол предварительного хода для работы с вращающимся контактом: 24 °
- Максимальный угол поворота: 65 °

Поперечная штанга с 4 поддерживаемыми позициями

- Угол предварительного хода для работы с вращающимся контактом: 49 °
- Максимальный угол поворота для каждого поддерживаемого положения: 90 °
- Средний угол механического отключения: 48 °
- Фиксируемое положение каждые: 90 °

Для обеспечения правильной работы размеры не должны увеличиваться; в любом случае их можно уменьшить, учитывая, что чем ближе точка удара к центру головки, тем выше удар и механический износ стержня и вала.

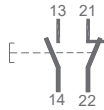
ВАЖНО: максимальная скорость удара составляет 1,35 м/с, исходя из идеальных точек удара, показанных на чертеже.



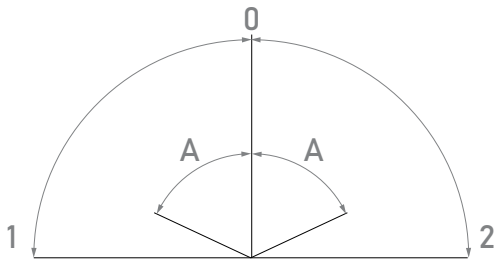
LIMITEX AP С 4 ПЕРЕКЛЮЧАТЕЛЯМИ ТЕХНИЧЕСКИЕ ХАРАКТЕРИСТИКИ ПЕРЕКЛЮЧАТЕЛЕЙ

Номинальный рабочий ток	5 А при 250 Vac
Номинальное рабочее напряжение	500 Vac
Номинальный тепловой ток	10 А
Номинальное напряжение изоляции	300 Vac
Механическая жизнь	10x10 ⁶ операций
Подключения	Винтовые клеммы
Провода	1x2.5 мм ² , 2x1.5 мм ²
Тип микропереключателя	Мгновенное действие
Контакты	1NO+1NC

Схема



LIMITEX AP С 4 ПЕРЕКЛЮЧАТЕЛЯМИ – УГЛЫ РАБОТЫ



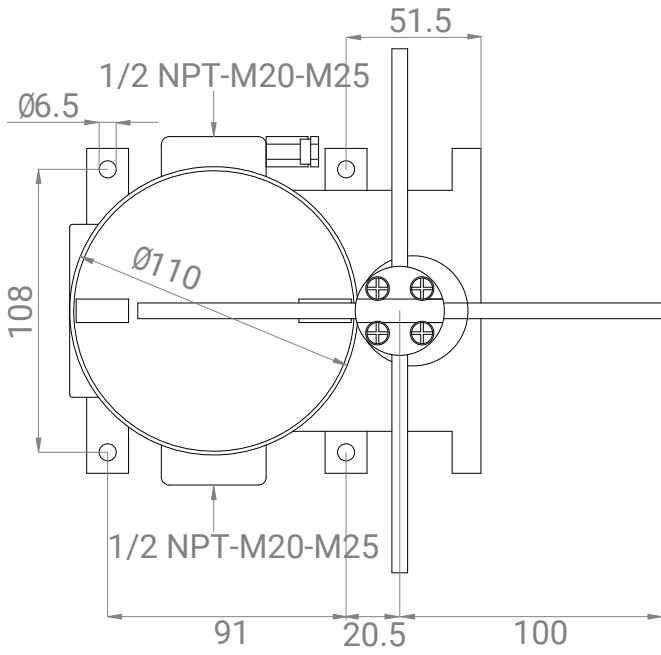
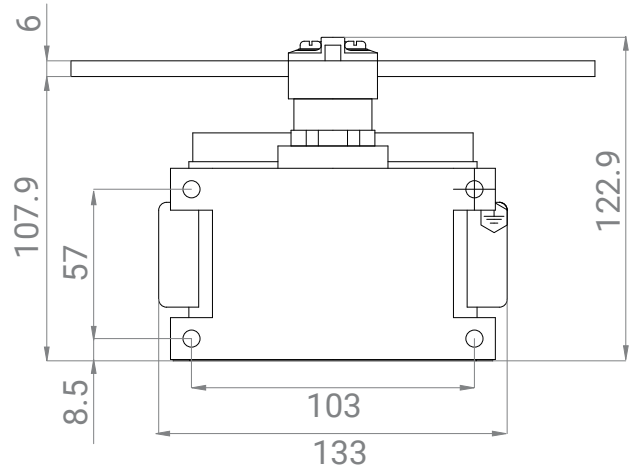
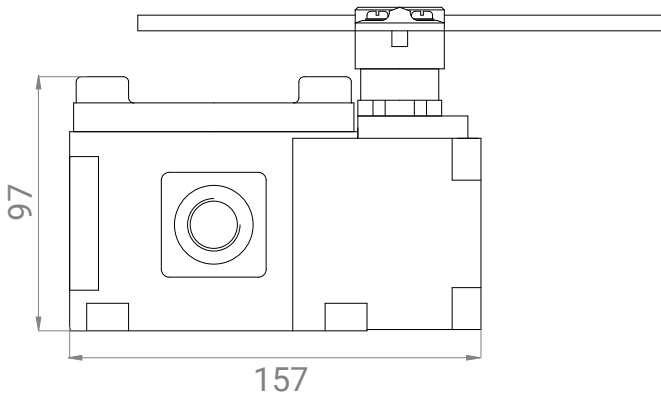
0 – Позиция сброса

A – Угол переключения: 65 °

1 – Максимальный рабочий угол влево: 90 °

2 – Максимальный рабочий угол вправо: 90 °

Стержни концевого выключателя не имеют ограничителя вращения (они могут свободно вращаться на 360 °).



КОНЕЧНЫЕ ПЕРЕКЛЮЧАТЕЛИ LIMITEX AP С 2 ПЕРЕКЛЮЧАТЕЛЯМИ

Стандартные концевые выключатели оснащены стержнями 200 мм и переключателями мгновенного действия 1NO+1NC.



Путь срабатывания	Позиции	Стержень	Код
	3 фиксированный	Тип «Т»	EX33710100
	3 фиксированный	Крестовой	EX33710200
	3 фиксированный	Тип «Т»	EX33711100
	3 фиксированный	Крестовой	EX33711200
	3 фиксированный	Тип «Т»	EX33712100
	3 фиксированный	Крестовой	EX33712200
	3 фиксированный	Тип «Т»	EX33713100
	3 фиксированный	Крестовой	EX33713200
	3 фиксированный	Тип «Т»	EX33714100
	3 фиксированный	Крестовой	EX33714200
	3 фиксированный	Тип «Т»	EX33715100
	3 фиксированный	Крестовой	EX33715200
	4 фиксированный	Крестовой	EX33750100
	4 фиксированный	Крестовой	EX33751100
	4 фиксированный	Крестовой	EX33752100

Версии, сертифицированные EAC, доступны по запросу.

КОНЕЧНЫЕ ПЕРЕКЛЮЧАТЕЛИ LIMITEX AP С 4 ПЕРЕКЛЮЧАТЕЛЯМИ

Стандартные концевые выключатели оснащены стержнями 200 мм и переключателями мгновенного действия 1NO+1NC.



Путь срабатывания	Код
	EX26755100
	EX26755200

Версии, сертифицированные EAC, доступны по запросу.

Изготовлено COEL Motori srl - Распространяется TER Tecno Elettrica Ravasi srl.